

Karttaraportti

Aluerajoitus

- Rajaa kartan alueita, esim. näytä halutun maakunnan kunnat

Teemakartta

- Teemakartta esittää osoittimen arvot värisävyytinä kartan alueilla

Tulosta

- Painike avaa tulostuksen esikatselun

Ohje

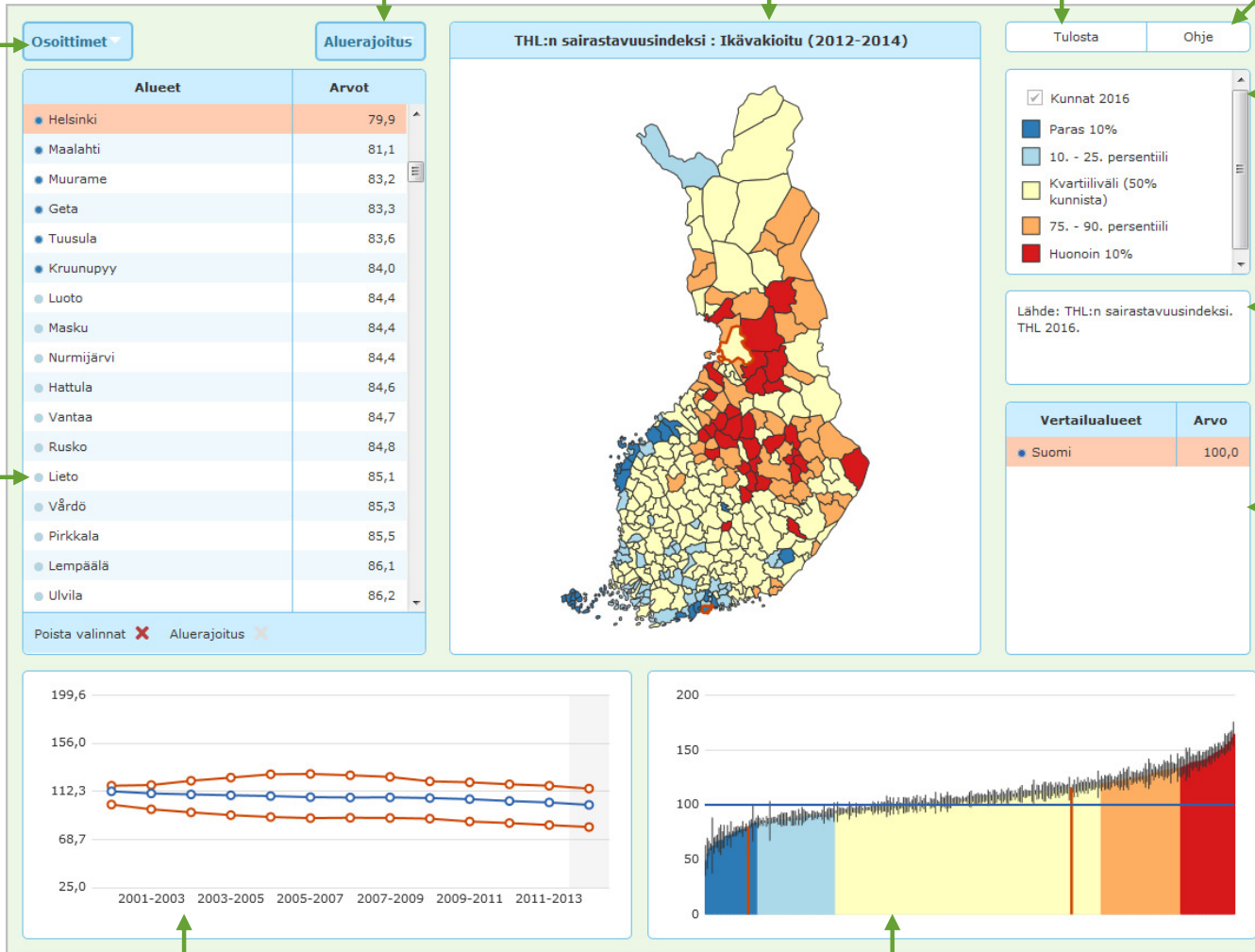
- Painike avaa käyttöohjeen

Osoittimet

- Painike avaa Osoittimet-valikon
- Valitse valikosta osoitin ja aikajakso
- Osoittimen arvot tulevat nyt näkyviin
- Valitun osoittimen nimi näkyy kartan yläpuolella

Taulukko

- Valitse haluttu alue ja vertailualueet klikkaamalla
- Korosta haluttu alue hiirellä osoittamalla
- Järjestä taulukon rivit klikkaamalla sarakeotsikkoja



Luokkarajat

- Esittää kartalla ja pylväskaaviossa käytetyn luokittelun ja värityksen

Lähde

- Tietoaineisto, jonka perusteella osoitin on muodostettu

Vertailualueet

- Esittää osoittimen arvot muilla kuin kartan alueilla
- Valitse vertailualue klikkaamalla

Terveystemme-projektiryhmä

terveytemme@thl.fi



Aikasarja

- Esittää osoittimen aikatrendit valituille alueille. Valitse alueet klikkaamalla taulukosta tai kartalta.

Pylväskaavio

- Pylväät esittävät osoittimen arvot eri alueilla suuruusjärjestyksessä
- Tulosten virhemarginaali näkyy pylväiden kohdalla pystyviivoina

Profiiliraportti

Aluerajoitus

- Rajaa kartan alueita, esim. näytä halutun maakunnan kunnat

Taulukko

- Painike avaa tulokset taulukkona

Profiili

- Esittää valitun alueen ja vertailualueen tulokset

Osoittimet

- Painike avaa Osoittimet-valikon

Teemakartta

- Valitse haluttu alue ja vertailualueet klikkaamalla
- Kartta esittää osoittimen arvot värisävynä kartan alueilla

Luokkarajat

- Esittää kartalla käytetyn luokittelun ja värityksen

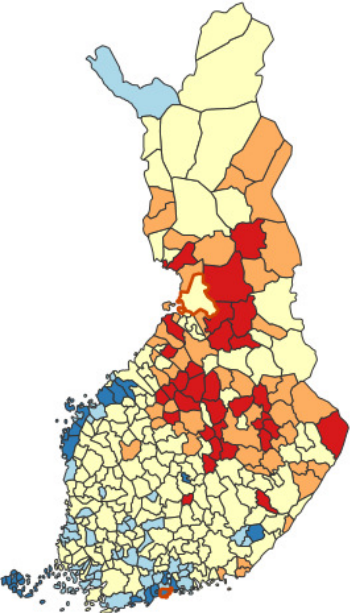
Ohje

- Painike avaa käyttöohjeen

Osoittimet
Aluerajoitus
Kartta | Taulukko
- / +

Helsinki
  Oulu

THL:n sairastavuusindeksi, ikävakioitu : THL:n sairastavuusindeksi, ikävakioitu



Osoitin	Alue	Arvo	0	Arvo 100	200
<b>THL:n sairastavuusindeksi, ikävakioitu</b>					
THL:n sairastavuusindeksi, ikävakioitu	Helsinki	79,9	<div style="width: 79.9%; height: 10px; background-color: #4a86e8;"></div>		
	Oulu	114,8	<div style="width: 114.8%; height: 10px; background-color: #c07040;"></div>		
<b>Sairausryhmittäiset indeksit, ikävakioitu</b>					
Syöpäindeksi, ikävakioitu	Helsinki	106,8	<div style="width: 106.8%; height: 10px; background-color: #4a86e8;"></div>		
	Oulu	94,9	<div style="width: 94.9%; height: 10px; background-color: #c07040;"></div>		
Sepelvaltimotauti-indeksi, ikävakioitu	Helsinki	72,4	<div style="width: 72.4%; height: 10px; background-color: #4a86e8;"></div>		
	Oulu	114,7	<div style="width: 114.7%; height: 10px; background-color: #c07040;"></div>		
Aivoverisuonitauti-indeksi, ikävakioitu	Helsinki	91,9	<div style="width: 91.9%; height: 10px; background-color: #4a86e8;"></div>		
	Oulu	111,3	<div style="width: 111.3%; height: 10px; background-color: #c07040;"></div>		
Tuki- ja liikuntaelinsairausindeksi, ikävakioitu	Helsinki	51,7	<div style="width: 51.7%; height: 10px; background-color: #4a86e8;"></div>		
	Oulu	122,7	<div style="width: 122.7%; height: 10px; background-color: #c07040;"></div>		
Mielenterveysindeksi, ikävakioitu	Helsinki	79,4	<div style="width: 79.4%; height: 10px; background-color: #4a86e8;"></div>		
	Oulu	126,5	<div style="width: 126.5%; height: 10px; background-color: #c07040;"></div>		
Tapaturmaindeksi, ikävakioitu	Helsinki	84,2	<div style="width: 84.2%; height: 10px; background-color: #4a86e8;"></div>		
	Oulu	94,7	<div style="width: 94.7%; height: 10px; background-color: #c07040;"></div>		
Dementiaindeksi, ikävakioitu	Helsinki	92,4	<div style="width: 92.4%; height: 10px; background-color: #4a86e8;"></div>		
	Oulu	126,3	<div style="width: 126.3%; height: 10px; background-color: #c07040;"></div>		
<b>THL:n sairastavuusindeksi, vakioimaton</b>					
<b>Sairausryhmittäiset indeksit, vakioimaton</b>					

Kunnat 2016
 

- Paras 10%
- 10. - 25. persenttiili
- Kvartiiliväli (50% kunnista)
- 75. - 90. persenttiili
- Huonoin 10%

Ohje
Tulosta

