



Aloita tästä

Osoittimet

- Painike avaa Osoittimet-valikon
- Valitse valikosta osoitin ja aikajakso
- Osoittimen arvot tulevat nyt näkyviin
- Valitun osoittimen nimi näkyy kartan yläpuolella

Taulukko

- Korosta haluttu alue hiirellä osoittamalla
- Valitse haluttu alue hiirellä klikkaamalla
- Järjestä taulukon rivit klikkaamalla sarakeotsikkoja

Lisätiedot

- Painike avaa valitun osoittimen lisätiedot uuteen ikkunaan

Teemakartta

- Teemakartta esittää osoittimen arvot värisävyinä kartan alueilla

Tulosta

- Painike avaa tulostuksen esikatselun

Ohje

- Painike avaa käyttöohjeen

Luokkarajat

- Esittää kartalla ja pylväskaaviossa käytetyn luokittelun ja värityksen

Lähde

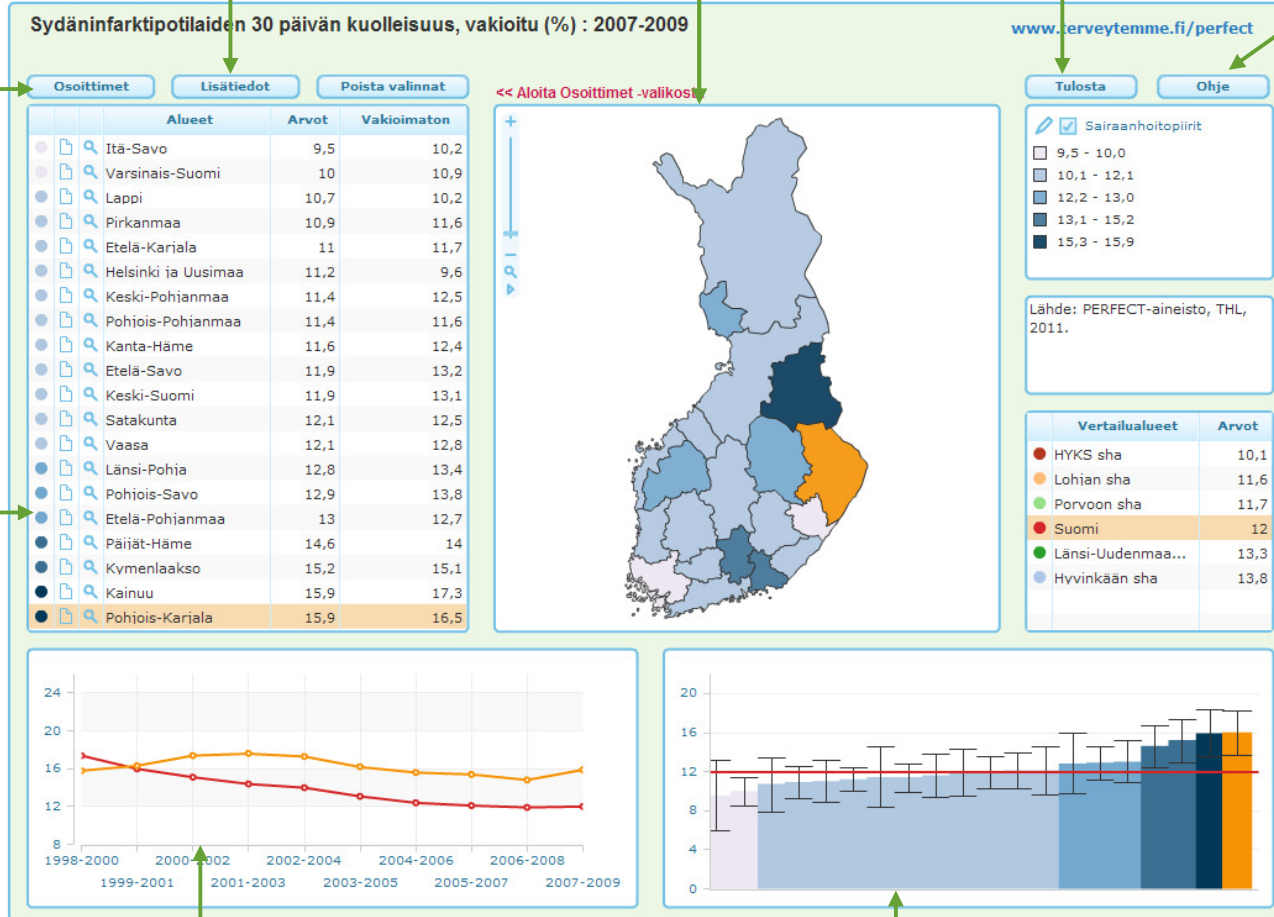
- Tietoaineisto, jonka perusteella osoitin on muodostettu

Vertailualueet

- Esittää osoittimen arvot muilla kuin kartan alueilla
- Valitse vertailualue klikkaamalla

Terveytemme-projektiryhmä

terveytemme@thl.fi



Aikasarja

- Klikkaa haluttua aluetta tai vertailualueetta, osoittimen aikatrendi tulee näkyviin

Pylväskaavio

- Pylväät esittävät osoittimen arvot eri alueilla suuruusjärjestyksessä
- Pylvään päällä näkyvä pystyviiva on osoittimen virhemarginaali